

めばえ

2023. 10. 2



7号

認定こども園

追分幼稚園

附属追分ベビー園

今年度も早いもので後期に入ります。運動会を経験した子どもたちは表情が輝き、自信に満ちあふれています。この経験をこれからの「やる気」につなげていきたいものです。

廊下に飾られた各クラスの子どもの絵には、頭の中で考えていることや育ちの様子がよく見えてきます。印象強く思ったこと、身の回りの人たちや自分の、存在の捉えかた、その時見えたものなどが、描いた大きさや選んだクレヨンの色、筆圧の強さなどによって一枚一枚「みんな違ってみんないい」それぞれの表現となっています。絵を見てみると「こんなこと考えていたんだ」「こんなことまでわかるようになったんだ」などと感動し、ウルウルしてしまうこともしばしばです。毎年度末に一年分の絵をつづつた「おもいで」としておうちに持ち帰りますが、昨年のもので、来年のものとは是非比較して、成長の喜びを感じていただきたいと思えます。

行事や生活の場面などを振り返り、自分なりに自由に表現することはとても大切なことです。子どもたちがたくさんの経験をもとに安心して自分の思いを表現できるよう、楽しく温かい環境を準備していきたいと思えます。さて、秋の楽しみはこれからが本番です。遠足やさつまいも掘り、焼きも大会、お楽しみ発表会…。かけがえのない時間を大切に過ごしていきたいと思えます。

十月のめあて

- 秋の収穫のよろこびをみんなで味わおう。
 - 戸外に出て、日光や風に当たって遊ぼう。
- (虫や木の実等でも遊ぼう)



10月の健康

インフルエンザについて

- ◆ 感染経路 ◆ 飛沫感染、接触感染、空気感染もあります。
- ◆ 潜伏期間 ◆ 一〜三日、一週間程度の人もいます。
- ◆ 主な症状 ◆ 三八度以上の急な発熱・関節痛や筋肉痛、倦怠感などの全身症状。鼻水、咳、のどの痛み

マイコプラズマ肺炎について

マイコプラズマは主に気道に感染します。特に肺で増殖するので、肺炎を起こしやすい、マイコプラズマ肺炎と呼ばれます。

◆ 主な症状 ◆ のどの痛み、鼻水、鼻づまり、三七度の微熱から三十九度の高熱、咳、タンの絡む咳(解熱しても一カ月近く続く症状) 呼吸がしにくい呼吸困難等

【運動会】



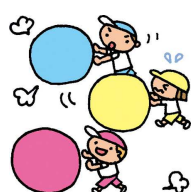
10月のよてい		
2日	月	新年度願書交付・受付開始(1号)
3日	火	さつまいも掘り (予備日;5日(木))
6日	金	年長遠足(大森山動物園) 年少遠足(小泉湧公園)
10日	火	焼きも大会 (予備日;12日(木))
11日	水	体育教室(年中;年少児見学)
19日	木	ブラウブリッツサッカー教室(年中)
20日	金	避難訓練(火災・バス緊急時避難)
25日	水	体育教室(年少・年長)
27日	金	10月生まれの誕生会(お弁当の日)

11月の主なよてい

- 2日(木) サッカー教室(年中)
- 8日(水) お楽しみ発表会予行
- 11日(土) お楽しみ発表会 9:45~
- 13日(月) 振替休業協力日
- 15日(水) 年長おにぎりパーティー
- 16日(木) サッカー教室(年長)
- 20日(月) 5歳児相談会
- 22日(水) 勤労感謝の集い
- 28日(火) 11月生まれの誕生会(お弁当)
- 29日(水) 年長スケート教室
- 30日(木) サッカー教室(年中) ベビー園内科検診 13:00



【年長サッカー教室】



【金足農業高校生来園】

